



### COULEUR



### CARACTÉRISTIQUES

Polo en coton peigné à manches courtes, point piqué, col et manches tissés de couleur contrastée. Patte de boutonnage à 3 boutons avec contraste de couleurs, encolure bordée de tissu assorti, fentes latérales à l'ourlet.

### MARQUAGE

Sérigraphie, Transfert Sérigraphique, DTF.

### COMPOSITION

100% coton peigné, maille piquée, 230 g/m<sup>2</sup>.

### ENTRETIEN

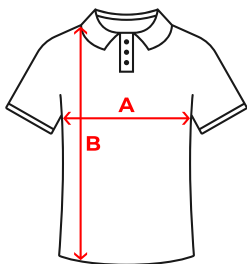


### TAILLES



Code Douane : 61051000

## SCHÉMA



## GUIDE DES TAILLES

ADULTE	S	M	L	XL	2XL
A	50 cm	53 cm	56 cm	60 cm	64 cm
B	69 cm	71 cm	73 cm	75 cm	77 cm